



**МУНИЦИПАЛЬНЫЙ СОВЕТ
РЫБИНСКОГО МУНИЦИПАЛЬНОГО РАЙОНА
четвертого созыва**

РЕШЕНИЕ

от 18 марта 2021 года

№ 74

**О внесении изменений в правила
землепользования и застройки Волжского
сельского поселения Рыбинского
муниципального района Ярославской области**

На основании ст. 30, 33 Градостроительного кодекса РФ, постановления администрации Рыбинского муниципального района от 04.03.2020 № 314 «О внесении изменений в правила землепользования и застройки Волжского сельского поселения Рыбинского муниципального района Ярославской области применительно к территории д.Ульяновское», руководствуясь Уставом Рыбинского муниципального района, Муниципальный Совет Рыбинского муниципального района

РЕШИЛ:

1. Внести в правила землепользования и застройки Волжского сельского поселения Рыбинского муниципального района Ярославской области, утвержденные решением Муниципального Совета Волжского сельского поселения Рыбинского муниципального района от 16.09.2009 N 220 (в редакции решения Муниципального Совета Рыбинского муниципального района от 17.12.2020 № 37) изменения в части отображения в карте градостроительного зонирования границ территориальных зон населенного пункта дер. Ульяновское.
2. Утвердить в новой редакции карту градостроительного зонирования Волжского сельского поселения согласно приложения.
3. Разместить карту градостроительного зонирования в редакции настоящего решения в Федеральной государственной информационной системе территориального планирования и на официальном сайте администрации Рыбинского муниципального района в сети «Интернет».
4. Опубликовать решение в газете «Новая жизнь».
5. Решение вступает в силу с момента официального опубликования.
6. Контроль за исполнением решения возложить на постоянную комиссию по экономической политике и имущественным отношениям Муниципального Совета Рыбинского муниципального района (председатель - А.Н. Смирнов).

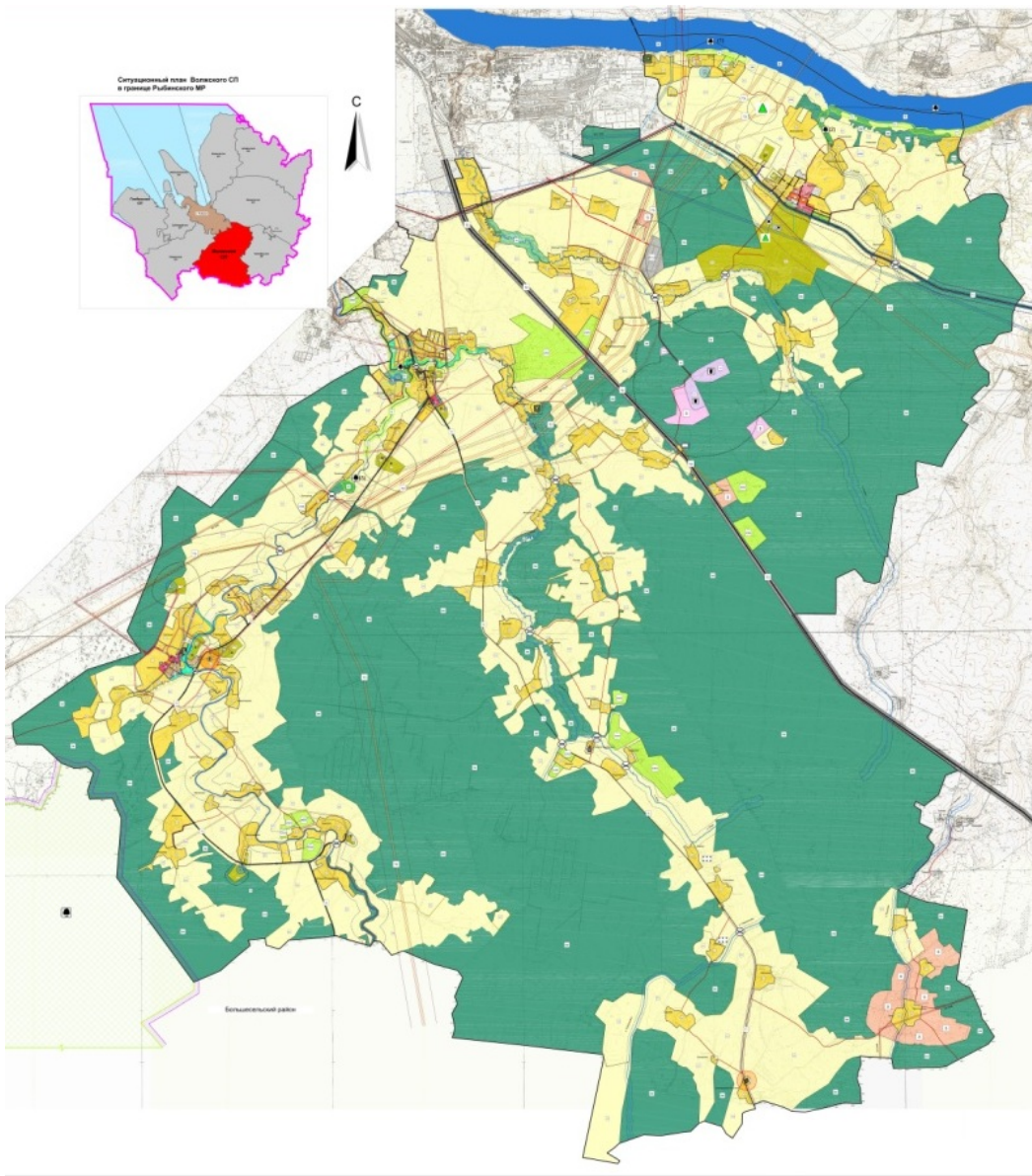
**Председатель Муниципального Совета
Рыбинского муниципального района**

**Глава Рыбинского
муниципального района**

А.В. Малышев

Т.А.Смирнова

Приложение
к решению Муниципального Совета
Рыбинского муниципального района
от 18.03.2021 № 74.



Правила землепользования и застройки Волжского сельского поселения Рыбинского района Ярославской области

КАРТА ГРАДОСТРОИТЕЛЬНОГО ЗОНИРОВАНИЯ

Условные обозначения	Территориальные зоны
Границы Рыбинского муниципального района	ЖИЛЬНЫЕ ЗОНЫ (Ж)
Границы сельского поселения	Ж1 - зона индивидуальной жилой застройки
Границы населенных пунктов	Ж2 - зона массовой индивидуальной жилой застройки
Границы функциональных зон	Ж3 - зона ортодоксальной (до 3 этажей) жилой застройки
Археологические памятники	ОД - ОБЩЕСТВЕННО-ДЕТСКАЯ ЗОНА
Наземная станция	П1 - ПРОМЫШЛЕННЫЕ ЗОНЫ
Объекты капитального строительства областного государственного назначения	П1-1 - зона промышленной, складской и иных объектов I класса опасности (опасности для населения)
Кладбище	П1-2 - зона промышленной, складской и иных объектов II класса опасности (опасности для населения)
Объекты размещения отходов	П1-3 - зона промышленной, складской и иных объектов III класса опасности (опасности для населения)
Полосы излучения	П1-4 - зона промышленной, складской и иных объектов IV класса опасности (опасности для населения)
Границы лесов	П1-5 - зона промышленной, складской и иных объектов V класса опасности (опасности для населения)
Линейные инженерные коммуникации	П2 - КОММУНАЛЬНО-СЛАДСКАЯ ЗОНА
ЛЭП 1-100 кВ	Т - ЗОНЫ ТРАНСПОРТА
ЛЭП 1-110 кВ	Т1 - зона автомобильного транспорта
ЛЭП 1-35 кВ	Т2 - зона железнодорожного транспорта
ЛЭП 1-10 кВ	Т3 - зона трубопроводного транспорта
Магистральный газопровод	Т4 - зона улично-архитектурной сети
Газопровод высокого давления	СХ - ЗОНЫ СЕЛЬСКОХОЗЯЙСТВЕННОГО ИСПОЛЬЗОВАНИЯ
Исторический памятник	СХ1 - зона сельскохозяйственного и прочих угодий
Линейные транспортные коммуникации	СХ2 - зона сельскохозяйственных производственных предприятий
Железные дороги	СХ3 - зона садоводства и огородничества
Автомобильные дороги федерального значения	О - зона орошения
Автомобильные дороги местного значения	Р - РЕКРЕАЦИОННЫЕ ЗОНЫ
Улицы в населенном пункте	Р1 - зона малых рекреационных объектов
Хозяйственный проезд	Р1-1 - зона малых рекреационных объектов
Объекты транспортной инфраструктуры:	Р2 - зона объектов рекреационного назначения
Железнодорожные станции (платформы)	Р3 - зона объектов оздоровительных территорий
Места	С - ЗОНЫ СПЕЦИАЛЬНОГО НАЗНАЧЕНИЯ
Объекты инженерной инфраструктуры:	С1 - зона регулярной деятельности
Электростанция 110кВ, 220кВ	С2 - орудослужение
Газорегулирующая станция, Газорегуляторный пункт	С3 - орудослужение
Зоны с особыми условиями использования территории	ЛВ - ЛЕСНАЯ ЗОНА
Зоны санитарной охраны источников питьевого водоснабжения	В - ЗОНА ВОДНЫХ ОБЪЕКТОВ
Водооградная зона	З - ЗОНА ЗАПАСА
Санитарно-защитная зона от предприятий, объектов, объектов складирования и накопления отходов	
Особо охраняемые территории регионального значения	
Охраняемые зоны ООПТ	
Зоны охраны объектов культурного наследия	
Охраняемые зоны и зоны максимальных расстояний магистральных газопроводов	
Охраняемые зоны объектов энергетического назначения (ЛЭП 220кВ, 110 кВ, 110 кВ, 30кВ)	
Охраняемые зоны водных объектов	
Придорожные полосы автомобильных дорог	

Глава Рыбинского муниципального района

Т.А. Смирнова